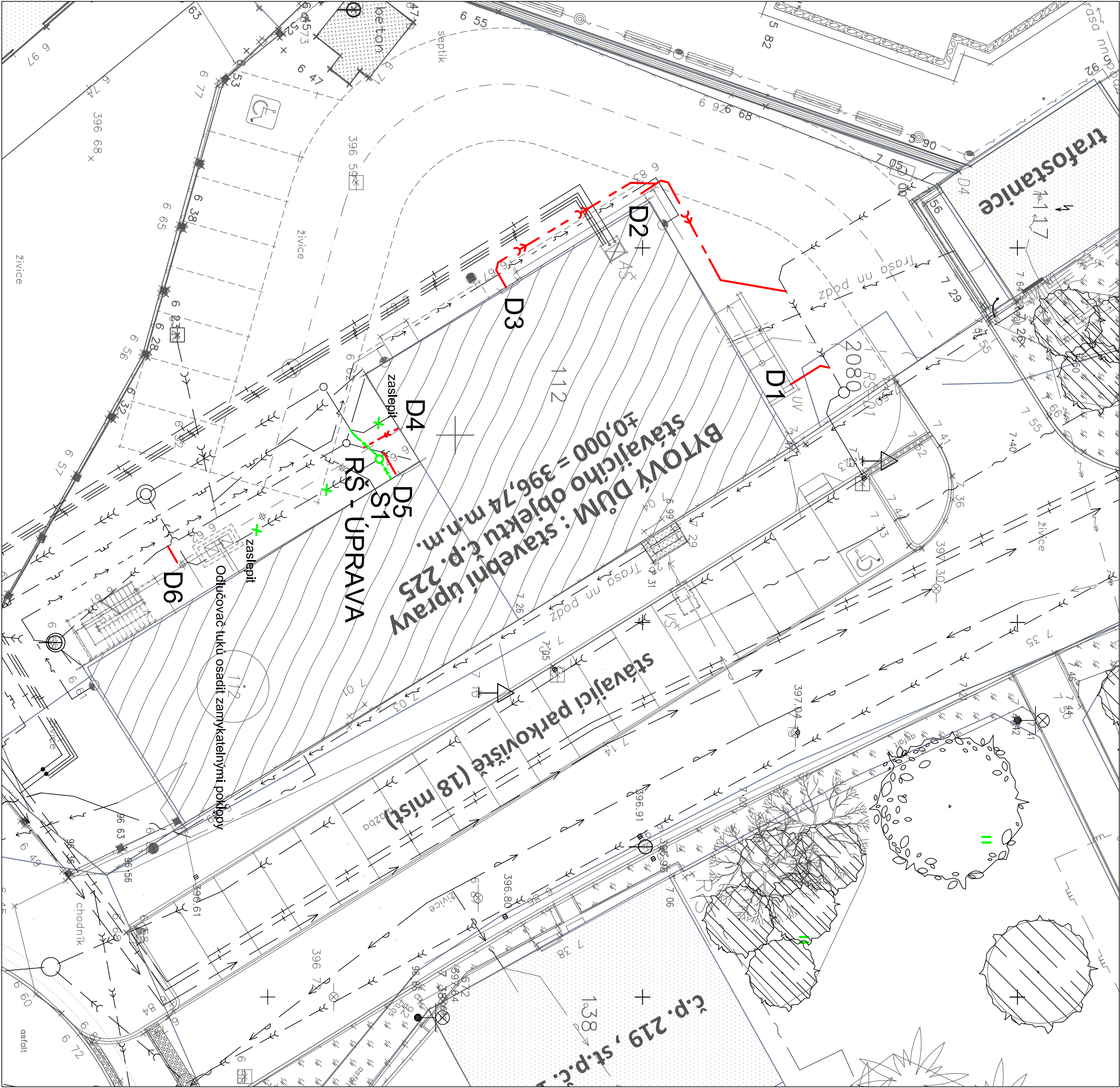


SITUACE STAVBY - ZTI, M 1:200

Stavební úpravy objektu, Jáchymovská ul. č.p. 225, Ostrov.



LEGENDA :

- D1 - napojení dvorní vpusti 300x300 mm, PVC KG 125 - cca 3,0 m
- hloubka vpusti - cca 0,80 m
  - hloubka u napojení - cca 1,40 m
- D2 - napojení střešního svodu s lapačem střešních splavenin - DN125 - PVC KG 125 - cca 12,0 m
- hloubka v místě LS - cca 0,70 m
  - hloubka u napojení - cca 1,00 m
- D3 - napojení vstupní rohože s odtokem DN100, PVC KG 110 - cca 12,0 m
- hloubka v místě rohože - cca 0,50 m
  - hloubka u napojení - cca 0,70 m
- D4 - napojení střešního svodu s lapačem střešních splavenin - DN125 - PVC KG 125 - cca 3,0 m
- hloubka v místě LS - cca 0,60 m
  - hloubka u napojení - cca 0,70 m
- D5 - napojení vstupní rohože s odtokem DN100, PVC KG 110 - cca 2,0 m
- hloubka u napojení - cca 0,70 m
- D6 - napojení střešního svodu s lapačem střešních splavenin - DN125 - PVC KG 125 - cca 2,0 m
- hloubka v místě LS - cca 1,00 m
  - hloubka u napojení - cca 1,60 m
- S1 - úprava napojení stávající kanalizace - PVC KG160 (celkem cca 3,0 m), zaslepení nevyužitých přípojek
- RŠ-úprava - výměna dna stávající RŠ a zaslepení nevyužitých přípojek (hloubka výkopu cca 1,35 m)

LEGENDA - STÁVAJÍCÍ INŽENÝRSKÉ SÍTĚ :

	stávající vodovodní rozvody
	Vak Karlovy Vary a.s.
	stávající řad kanalizace (jednotná/dešťová/splašková)
	Vodárny a kanalizace Karlovy Vary, a.s.
	stávající výtlač splaškové kanalizace
	Město Ostrov.
	stávající plynovod
	Inogy GasNet, s.r.o.
	stávající teplovod
	Ostrovská teplárenská a.s.
	stávající kabel NN do 0,1 kV a VN do 22 kV
	ČEZ Distribuce a.s.
	stávající telekomunikační rozvody
	Česká telekomunikační infrastruktura a.s.
	stávající datové kabely - síť TKR Ostrov
	Elektro S – Štěpánek s.r.o.
	stávající kabel veřejného osvětlení
	Marius Pedersen a.s.

LEGENDA - NAVRŽENÉ INŽENÝRSKÉ SÍTĚ (V RÁMCI ZTI) :

	DOPLOJENÍ OBJEKTU NA STÁVAJÍCÍ TEPLOVODNÍ PŘÍPOJKU :
	dopojení teplovodní přípojky – 2 x PP 60/125 mm – dl. 21,85 bm.
	DOPLOJENÍ OBJEKTU NA STÁVAJÍCÍ ROZVODY DEŠŤOVÉ KANALIZACE :
	DEŠŤOVÁ KANALIZACE : PVC KG 110 SN8 , celková délka : 14,0 m
	DEŠŤOVÁ KANALIZACE : PVC KG 125 SN8, celková délka : 20,0 m
	DOPLOJENÍ OBJEKTU NA STÁVAJÍCÍ ROZVODYSPLAŠKOVÉ KANALIZACE :
	SPLAŠKOVÁ KANALIZACE : PVC KG 160 SN8, celková délka : 3,0 m
	ÚPRAVA STÁVAJÍCÍ PŘÍPOJKY EL. ROZVODŮ NN :
	v pozici navržené vyrovnávací rampy (boční vstup do nebyt. prostoru 1.NP) ...
	NOVÉ NAVRŽENÁ PŘÍPOJKA DATOVÉ SÍTĚ A KABELOVÉ TELEVIZE :
	kabely (TKR+optika) v trubce HDPEØ32mm v hloubce min. 0,6 m
	NOVÉ NAVRŽENÉ ROZVODY VEŘEJNÉHO OSVĚTLENÍ :
	(2x CYK 30x1,5 / CYK 30x2,5+FeZnØ10 mm )
	NOVÉ NAVRŽENÉ PŘÍPOJENÍ ELEKTRONICKÝCH ÚŘEDNÍCH DESEK :
	NEJÍ PŘEDMĚTEM TĚTO PD

POZNÁMKA :

Před zahájením zemních prací je nutno zajistit vytyčení všech sítí uložených v zemi v zájmovém území stavby !!! vytyčení provedou odpovědní pracovníci jednotlivých správců inženýrských sítí !!!

±0,000 = 396,74 m.n.m.

**JURICA a.s.**  
ARCHITEKTURA • PROJEKTY • STAVBY

Atelier : Ostrov, Staré nám. 53  
AIP : Ing. Anton Jurica  
Ved. proj. : Richard Schart  
Investor : Město Ostrov  
Akce : STAVEBNÍ ÚPRAVY OBJEKTU, JÁCHYMOVSKÁ ul. č.p. 225, OSTROV.  
Charakter stavby : Stavební úprava  
Stupeň PD : Projektová dokumentace pro stavební povolení / DSP  
Výkres : SITUACE STAVBY

Atelier Ostrov : Staré náměstí 53, 363 01 Ostrov  
tel. 353 644 402, 353 616 070, fax. 353 633 260  
Atelier Sokolov : Křížova 121, 356 01 Sokolov  
tel. 352 624 093, 352 609 455, fax. 352 624 093

362 62 Boží Dv. 176, IC 263 84 796  
Staré náměstí 53, 363 01 Ostrov  
tel. 353 644 402, 353 616 070, fax. 353 633 260  
Křížova 121, 356 01 Sokolov  
tel. 352 624 093, 352 609 455, fax. 352 624 093

VI. 2020  
31/19  
6 x A4  
1:200

Číslo paré :  
Zakázka č. :  
Formát :  
Měřítko :  
Číslo výkresu :

31/19 - D.1.4.01 -2